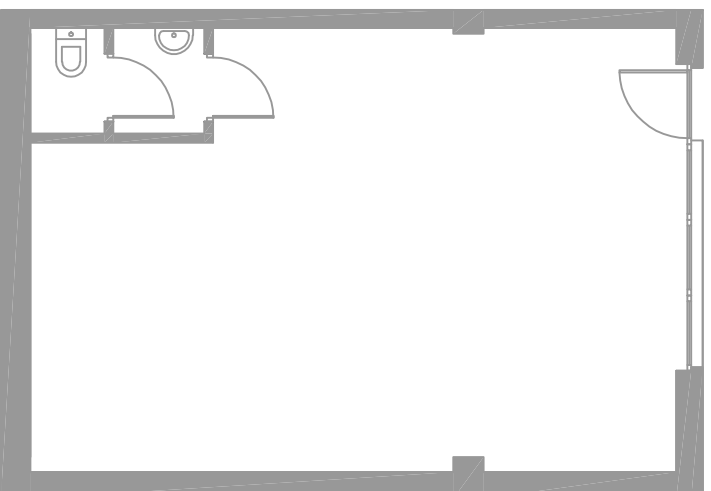


# Osiedle Wschodnia

w Luboniu



## lokal U.1

Powierzchnia użytkowa **48,9 m<sup>2</sup>**  
Skala 1:100

**UWAGA:** Karta lokalu została opracowana w opaciu o projekt koncepcyjny.

Stan z dnia 29.12.2014r. Na etapie projektu budowlanego powierzchni, układ ścian działowych i szachtów instalacyjnych oraz ich ilość mogą ulec zmianom.

**p a r t e r**

**A.N.I.** PRACOWNIA PROJEKTOWA  
Anna Smółka

biuro@anipracownia.pl

**budynek A**