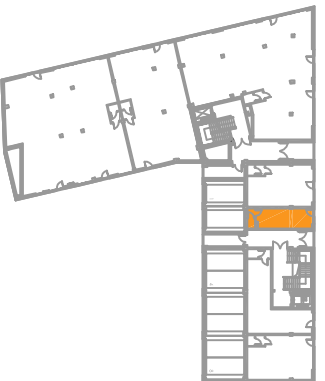
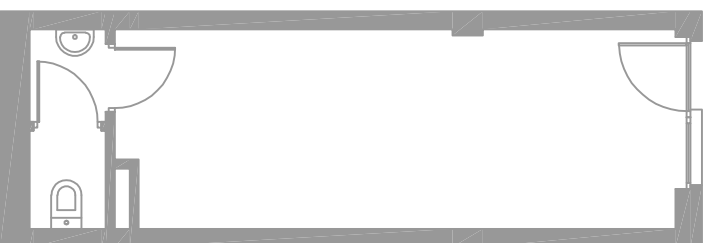
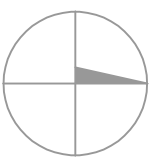


Osiedle Wschodnia

W Luboniu



lokal U.3

Powierzchnia użytkowa 21,4 m²
Skala 1:100

UWAGA: Karta lokalu została opracowana w opaciu o projekt koncepcyjny.

Stan z dnia 29.12.2014r. Na etapie projektu budowlanego powierzchni, układ ścian działowych i szachtów instalacyjnych oraz ich ilość mogą ulec zmianom.

pa r t e r

A.N.I. PRACOWNIA PROJEKTOWA
Anna Smółka

biuro@anipracownia.pl

budynek A