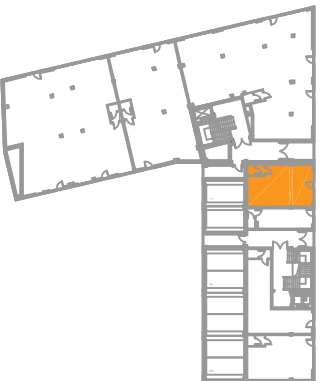
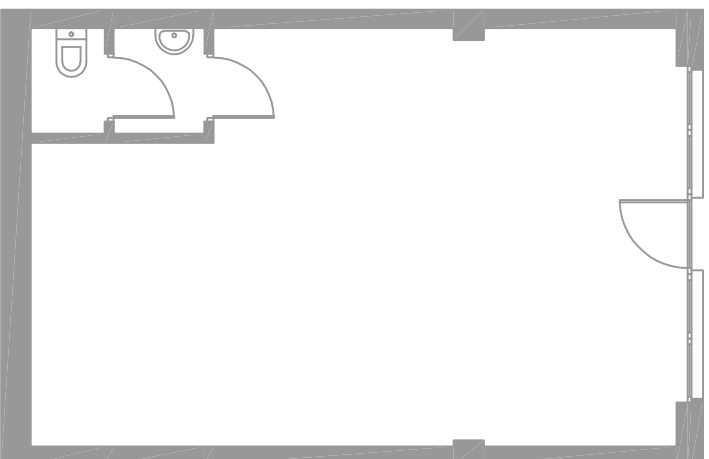
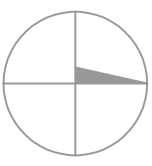


Osiedle Wschodnia

w Luboniu



lokal U.4

Powierzchnia użytkowa **46,1 m²**
Skala 1:100

UWAGA: Karta lokalu została opracowana w opaciu o projekt koncepcyjny.
Stan z dnia 29.12.2014r. Na etapie projektu budowlanego powierzchni, układ
ścian działowych i szachtów instalacyjnych oraz ich ilość mogą ulec zmianom.

parter

A.N.I. PRACOWNIA PROJEKTOWA
Anna Smółka

biuro@anipracownia.pl

budynek A